



โรคหูด

โรคหูด

สาเหตุเกิดจาก เชื้อไวรัส

Rice Gall Dwarf Virus (RGDV)

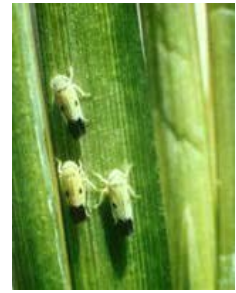
พบมาก ในนาชลประทาน เขตภาคกลาง



ลักษณะอาการของโรคหูด



เพลี้ยจักจั่นปีกลายหยัก



เพลี้ยจักจั่นสีเขียว

การป้องกันกำจัดอย่างไร ?

- 1) กำจัดวัชพืช ต้นเป็นโรค และพืชอาศัยของเพลี้ยจักจั่นปีกลายหยักและเพลี้ยจักจั่นสีเขียว
- 2) ใช้สารป้องกันกำจัดแมลงพาหะ ได้แก่ ใช้สารฆ่าแมลงในระยะที่แมลงเป็นตัวอ่อน เช่น ไดโนทีฟูเร็น หรือ บูโพรเฟซิน หรือ อีโทเฟนพอกซ์ ไม่ควรใช้สารฆ่าแมลงผสมกันหลายๆ ชนิด หรือใช้สารฆ่าแมลงผสมสารป้องกันกำจัดโรคพืชหรือสารกำจัดวัชพืช เพราะอาจทำให้ประสิทธิภาพของสารฆ่าแมลงลดลง
- 3) ไม่ใช้สารกลุ่มไพรีทรอยด์สังเคราะห์ เช่น ไซเพอร์มีทริน หรือ ไซฮาโลทริน หรือ เดลต้ามีทริน

อาการเป็นอย่างไร ?

ต้นข้าวเป็นโรคได้ ตั้งแต่ระยะกล้า จนถึงระยะตั้งท้อง อาการของโรคคล้ายคลึงโรคใบหงิกมาก คือ ข้าวต้นเตี้ย แคร่แกร็น ใบสีเขียวเข้มและสั้นกว่าปกติ นอกจากนี้ที่บริเวณหลังและกาบใบปรากฏปมขนาดเล็ก สีเขียวซีดหรือขาวใส ลักษณะคล้ายเม็ดหูด ซึ่งเป็นเส้นใบที่บวมปูดออกมา จะปรากฏเด่นชัด และมีจำนวนเม็ดหูดเพิ่มมากขึ้นเมื่อต้นข้าวแสดงอาการรุนแรง ต้นข้าวที่เป็นโรคจะแตกกออ่อนโย ให้รวงไม่สมบูรณ์

การแพร่ระบาดเป็นอย่างไร

เชื้อไวรัสสาเหตุโรคถ่ายทอดได้โดยแมลงพาหะ คือ เพลี้ยจักจั่นปีกลายหยัก และเพลี้ยจักจั่นสีเขียว