

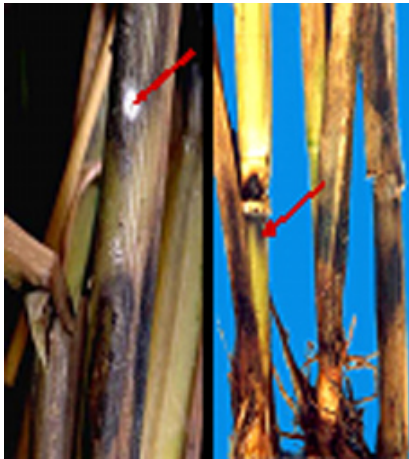


# โรคลำต้นเน่า

## โรคลำต้นเน่า

สาเหตุเกิดจาก เชื้อรา *Sclerotium oryzae* Catt.

พบมาก ในน่าน้ำฝนและนาชลประทาน เขตภาคกลาง ภาคเหนือ ภาคตะวันออกเฉียงเหนือ และภาคใต้



ลักษณะอาการของโรคลำต้นเน่า

## อาการเป็นอย่างไร ?

เริ่มพบอาการได้ในระยะต้นข้าวก่อนออกรวงหรือหลังออกรวงแล้ว โดยจะพบแผลเป็นจุดสีน้ำตาลดำใกล้ระดับน้ำและแผลจะขยายใหญ่ขึ้นและลงตามกาบใบของต้นข้าว และในขณะเดียวกันภายในลำต้นก็จะมีแผลมีลักษณะเป็นขีดสีน้ำตาล เมื่อต้นข้าวเป็นโรครุนแรง ใบล่างของต้นข้าวเปลี่ยนเป็นสีเหลือง ส่วนของกาบใบและลำต้นจะเน่า ต้นข้าวล้มง่ายและเมื่อถึงต้นข้าวก็จะหลุดออกจากกอได้ง่าย ต้นข้าวจะตายก่อนออกรวง แต่ถ้ามีการระบาดของโรคไม่รุนแรงหรือโรคเกิดขึ้นในระยะต้นข้าวหลังออกรวงแล้ว จะมีผลทำให้ผลผลิตของข้าวลดลงได้ และเมื่อต้นข้าวเป็นโรคและแห้งตายก็จะพบเม็ดขยายพันธุ์ของเชื้อราสาเหตุของโรคมีสีดำฝังอยู่ในเนื้อเยื่อของกาบใบและตามปล้องของต้นข้าว เม็ดขยายพันธุ์ของเชื้อราสาเหตุของโรคสามารถตกค้างอยู่บนตอซังข้าวและในดินได้เป็นระยะเวลานาน

## การแพร่ระบาดเป็นอย่างไร

เชื้อราสาเหตุโรคจะสร้างเม็ดขยายพันธุ์ที่ตกค้างอยู่ในตอซังข้าวและดิน ในขณะเดียวกันก็สามารถลอยอยู่บนผิวน้ำและแพร่กระจายไปกับน้ำในนาข้าวได้เช่นกัน

## การป้องกันกำจัดทำอย่างไร ?

- 1) เลือกปลูกพันธุ์ข้าวที่เหมาะสมในแต่ละพื้นที่
- 2) ไม่ควรใส่ปุ๋ยไนโตรเจนสูงในแปลงที่เป็นโรค
- 3) หลังเก็บเกี่ยวข้าว และเริ่มฤดูใหม่ ควรพลิกไถหน้าดิน เพื่อทำลายเม็ดขยายพันธุ์ของเชื้อราเก็บทำลายซากพืชที่เป็นโรคออกจากแปลง
- 4) หมั่นตรวจแปลงอย่างสม่ำเสมอ เมื่อเริ่มพบโรคพ่นด้วยสารป้องกันกำจัดโรคพืช เช่น ฟิซีเอินบี หรือ คาร์บ็อกซิน หรือ วาลิตามัยซิน อัตราตามที่ระบุ