



# โรครากปม

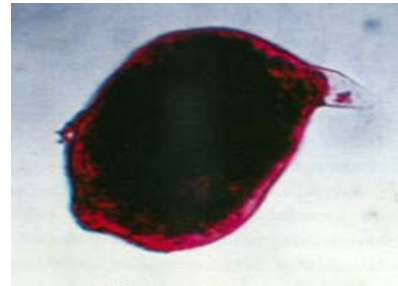
## โรครากปม

สาเหตุเกิดจาก ไร้เดือนฝอยรากปม  
*Meloidogyne graminicola*

พบบ่อย ในน่าน้ำฝน เขตที่ดอนในภาคเหนือ และ  
ภาคตะวันออกเฉียงเหนือ



ลักษณะอาการของโรครากปม



ลักษณะของไร้เดือนฝอยรากปมตัวเมีย

## การป้องกันกำจัดอย่างไร ?

- 1) ชั่งน้ำท่วมแปลงนานกว่า 30 วัน หรือไถตากดินให้แห้ง
- 2) ปลูกพืชอื่นที่ไม่ใช่พืชอาศัยหมุนเวียน เช่น ดาวเรือง ตะไคร้ เพื่อลดจำนวนไร้เดือนฝอยรากปมในดิน

## อาการเป็นอย่างไร ?

มักเกิดในสภาพไร่และแปลงกล้าซึ่งปล่อยให้แห้ง เมื่อไร้เดือนฝอยตัวอ่อนระยะที่ 2 ฝังหัวเข้าไปที่ปลายรากอ่อนแล้ว จะปล่อยสารออกมากระตุ้นให้เนื้อเยื่อบริเวณรอบๆ นั้นแบ่งตัวเร็ว และมากกว่าปกติ นอกจากนี้จะมีเซลล์ขนาดใหญ่เกิดขึ้น เนื่องจากไร้เดือนฝอยปล่อยน้ำย่อยไปย่อยผนังเซลล์หลายเซลล์ทำให้เกิดเซลล์ใหม่ขนาดใหญ่ขึ้นมา และมันจะดูดกินน้ำเลี้ยงจากเซลล์นี้ ทำให้เกิดรากพองขึ้นเป็นปม เมื่อปลายรากเกิดปมขึ้นแล้วรากนั้นก็จะไม่เจริญต่อไป ถ้ามีปมน้อยอาการไม่ปรากฏที่ใบ ถ้ามีปมมากจะทำให้ต้นข้าวแคระแกร็นและใบมีสีเหลืองได้

## การแพร่ระบาดเป็นอย่างไร

ไร้เดือนฝอยแพร่ระบาดได้ทั้งทางดิน น้ำ และเศษซากพืช พืชอาศัยของไร้เดือนฝอยนี้มีมากมายหลายประเภท ได้แก่ พริกขี้หนู พืชตระกูลถั่ว วัชพืชใบกว้าง และวัชพืชน้ำ