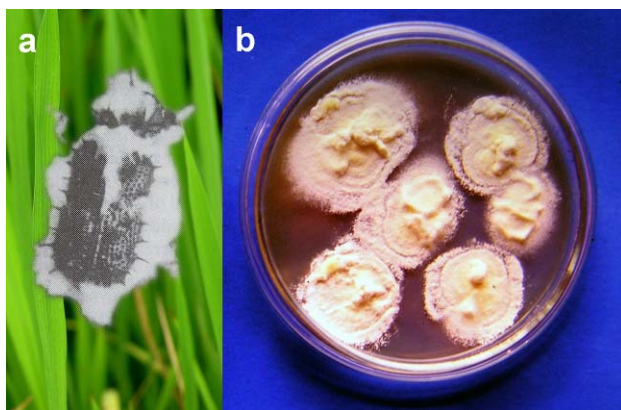


## เชื้อราขาว

เชื้อราขาว *Beauveria bassiana* (Balsamo) Vuillemin สปอร์เป็นรูปทรงกลม ก้านชูสปอร์เป็นเส้นยาว เรียงเป็นสายเดี่ยว หรือแตกเป็นกิ่งก้าน รวมกันคล้ายรูปจาน เส้นใยทรงกระบอกเส้นผ่าศูนย์กลาง 1.5-2.0 ไมครอน สีใส มีผนังกัน การทำลายแมลงเกิดจากเชื้อราเมื่อเข้าสู่ตัวแมลงจะสร้างสารพิษ Beauvericin ทำลายเนื้อเยื่อและระบบต่างๆ ของแมลง ทำให้แมลงตายอย่างรวดเร็วเมื่อเชื้อราสร้างเส้นใยจนเต็มตัวแมลง แมลงจะนั่งอยู่กับที่ เชื้อรา ก็จะสร้างเส้นใยแทงผ่านลำตัวแมลงออกมาภายนอก เพื่อสร้างสปอร์ไว้ขยายพันธุ์ต่อไป แมลงที่ตายเพราะเชื้อรา ลำตัวมักจะแห้งแข็งมีเส้นใยและสปอร์ปกคลุมทั่วตัว เรียกลักษณะนี้ว่า มัมมี่



เพลี้ยกระโดดสีน้ำตาลที่ถูกทำลายโดยเชื้อราขาว



a แมลงดำหนามที่ถูกทำลายโดยเชื้อราขาว  
b เชื้อรา *B. bassiana* (Balsamo) Vuillemin

## เชื้อรา *Hirsutella*

เชื้อรา *Hirsutella* ที่พบทำลายเพลี้ยกระโดดและเพลี้ยจักจั่นแมลงศัตรูข้าวมี 2 ชนิด คือ *H. citrifomis* Speare และ *H. strigosa* Petch. โดย *H. citrifomis* Speare พบเป็นโรคกับเพลี้ยกระโดดสีน้ำตาลในแหล่งปลูกข้าวทั่วไป โดยเฉพาะช่วงที่ประชากรแมลงหนาแน่นมาก จะพบเพลี้ยกระโดดสีน้ำตาลเป็นโรคตายบนต้นข้าวจำนวนมาก เส้นใยของเชื้อนี้จะมี synenemata เป็นเส้นยาวสีเทาปนน้ำตาลหรือชมพูปนน้ำตาล

*H. strigosa* Petch. พบในโรงเลี้ยงแมลงและในนาข้าว มีเส้นใยสีน้ำตาลอ่อน

ตัวเต็มวัยแมลงที่ถูกเชื้อราทั้ง 2 นี้ทำลายภายนอกลำตัวจะมีเส้นใยของเชื้อรา ในระยะแรกเส้นใยจะสั้นและยืยาวในเวลาต่อมา ช่วงที่มีการระบาดของเพลี้ยกระโดดสีน้ำตาล มักพบเชื้อราชนิดนี้ทำลายตัวเต็มวัย แต่การทำลายไม่มาก สภาพที่เพลี้ยกระโดดสีน้ำตาลมีปริมาณน้อยหรือไม่ระบาด จะไม่ค่อยพบเชื้อราชนิดนี้



เชื้อรา *H. citrifomis* Speare ทำลายเพลี้ยกระโดดสีน้ำตาล

