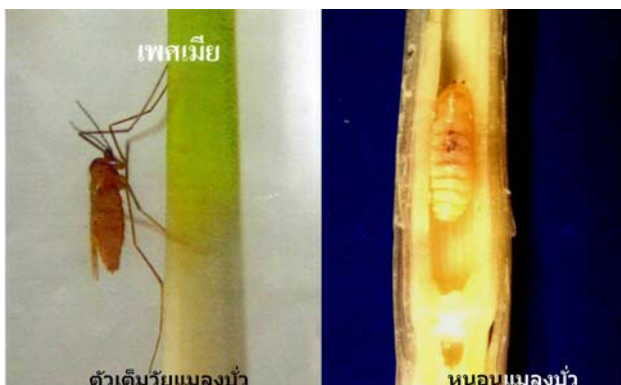


แมลงบัว คืออะไร?

แมลงบัว *Orseolia oryzae* (Wood-Mason) ตัวเต็มวัยของแมลงบัว มีลักษณะคล้ายยุงหรือริ้น เวลากลางวันจะเกาะซ่อนตัวอยู่ใต้ใบข้าว บริเวณกอข้าวและจะบินไปหาที่มีแสงไฟเพื่อผสมพันธุ์ เพศเมียวางไข่ในตอนกลางคืน ใต้ใบข้าวเป็นฟองเดี่ยวๆ หรือกลุ่ม 3-4 ฟอง ระยะไข่ประมาณ 3-4 วัน หนอนมี 3 ระยะ ตัวหนอนที่ฟักจากไข่จะคลานตามบริเวณกาบใบเพื่อแทรกตัวเข้าไปในกาบใบ เข้าไปอาศัยกัดกินที่จุดเจริญ (growing point) ของตาดยอดหรือตาข้างที่ข้อระยะหนอนนาน 11 วัน ขณะที่หนอนอาศัยกัดกินอยู่ภายในตาที่กำลังเจริญเติบโต ต้นข้าวจะสร้างหลอดหุ้มตัวหนอนไว้ ทำให้เกิดเป็นช่องกลวง ที่เรียกว่า "หลอดบัว หรือ หลอดหอม" หลอดจะยิ่งขยายใหญ่ขึ้นตรงส่วนที่ถูกหนอนบัวทำลาย มีลักษณะเป็นหลอดยาว มีสีเขียวอ่อน แตกต่างจากหน่อข้าวปกติ ระยะดักแต่นาน 5-7 วัน แมลงบัวจะฟักตัวในระยะดักแต่ ในช่วงฤดูแล้ง โดยอาศัยอยู่ที่ส่วนตาของพืชอาศัย ระยะตัวเต็มวัยนาน 3-4 วัน วางไข่ได้ 100-300 ฟอง รวมระยะไข่ถึงตัวเต็มวัยนาน 21-25 วัน ฤดูปลูกหนึ่งๆ แมลงบัว สามารถขยายพันธุ์ได้ 6-7 ช่วงอายุที่ 2 3 และ 4 จะเป็นช่วงอายุที่สามารถทำความเสียหายให้ข้าวได้มากที่สุด

ลักษณะการทำลาย

แมลงบัวเป็นแมลงศัตรูข้าวที่สำคัญในภาคเหนือตอนบน โดยเฉพาะที่จังหวัดตาก แพร่ ลำปาง น่าน พะเยา แม่ฮ่องสอน เชียงราย และเชียงใหม่ ระบาดรุนแรงในช่วงเดือนกันยายนถึงตุลาคม ภาคตะวันออกเฉียงเหนือที่ จังหวัดเลย อุบลราชธานี หนองคาย นครพนม และ สกลนคร เนื่องจากมีสภาพแวดล้อมที่เหมาะสมต่อการเพิ่มปริมาณของแมลงบัว กล่าวคือ มีความชื้นสูง มีพื้นที่เป็นภูเขาหรือเชิงเขาล้อมรอบ ทั้งนี้เพราะความชื้นมีความสัมพันธ์กับการวางไข่ จำนวนไข่ การฟักไข่ การอยู่รอดหลังจากฟักจากไข่ของหนอนและการเข้าทำลายยอดอ่อนของต้นข้าว



ลักษณะต้นข้าวที่แมลงบัวทำลาย
(หลอดบัวหรือหลอดหอม)

การป้องกันกำจัดทำอย่างไร?

- 1) กำจัดวัชพืชรอบแปลงนา เช่น ข้าวป่า หญ้าข้าวนก หญ้าไซ หญ้าแดง หญ้าชันกาด และหญ้านกสีชมพู ก่อนตกลำหรือหว่านข้าวเพื่อทำลายพืชอาศัยของแมลงบัว
- 2) หลีกเลี่ยงการปลูกข้าว ในช่วงที่มีแมลงบัวมาเล่นแสงไฟจำนวนมาก
- 3) ภาคเหนือ ควรปลูกข้าวหรือปักดำช่วง กรกฎาคม - สิงหาคม หรือปรับวิธีปลูกโดยการปักดำ 2 ครั้ง เพื่อลดความรุนแรงที่เกิดจากการทำลายของแมลงบัว หลังปักดำจนถึงข้าวอายุ 45 วัน ส่วน ภาคตะวันออกเฉียงเหนือ ควรปลูกหรือปักดำระหว่างเดือน มิถุนายนถึงกรกฎาคม
- 4) ไม่ควรปลูกข้าวโดยวิธีหว่านหรือปักดำถี่ ในพื้นที่ภาคเหนือ และภาคตะวันออกเฉียงเหนือ ที่มีการระบาดของแมลงบัวเป็นประจำ
- 5) ทำลายตัวเต็มวัยที่บินมาเล่นแสงไฟตามบ้าน ช่วงเวลากลางคืน
- 6) ไม่ควรใช้สารฆ่าแมลงใดๆ ในการป้องกันกำจัดแมลงบัวเนื่องจากไม่คุ้มค่ากับการลงทุนและยังทำลายศัตรูธรรมชาติ เช่น ไรตัวห้ำทำลายไข่แมลงบัว และแตนเบียนหนอน Platygasterid , Eupelmid และ Pteromid เป็นต้น

