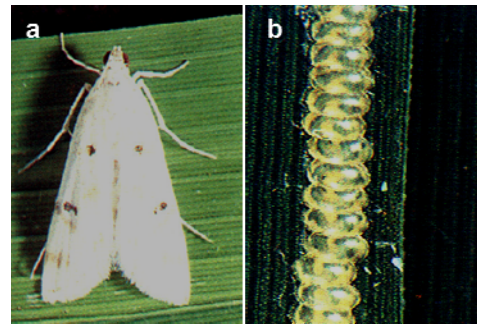
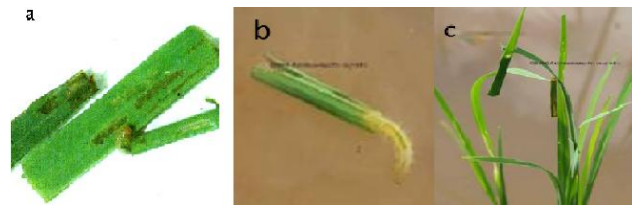


## หนอนปลอกข้าว คืออะไร ?

หนอนปลอกข้าว *Nymphula depunctalis* Guenee ตัวเต็มวัยเป็นผีเสื้อกลางคืน ปีกสีขาวมีแถบสีน้ำตาลอ่อนถึงดำ 2-3 แถบตามขอบปีก ลำตัวค่อนข้างบอบบาง มีขนาด 6-8 มิลลิเมตร ความยาวของปีกเมื่อกางออกประมาณ 15 มิลลิเมตร เพศผู้ตายหลังจากผสมพันธุ์ เพศเมียตอกลางวันชอบหลบอยู่ในนาข้าวและวางไข่ตอกลางคืน เพศเมียวางไข่เป็นแถว 1-2 แถว ประมาณ 10-20 ฟองตลอดชีวิต วางไข่ได้ 50-378 ฟอง ติดกันบนผิวใต้ใบข้าวหรือก้านใบเหนือระดับน้ำ ไข่มีลักษณะกลม ผิวเรียบสีเหลืองอ่อน ระยะไข่นานประมาณ 3-4 วัน ตัวหนอนที่ฟักออกจากไข่มีสีครีมหัวสีเหลืองอ่อน ตัวหนอนที่โตเต็มที่มีสีเขียวอ่อน ตัวหนอนมีชีวิตกึ่งแมลงในน้ำ (semi-aquatic) มีเหงือกจำนวน 6 แถว สำหรับใช้รับอากาศจากน้ำ กินอาหารโดยทำปลอกหุ้มและอาศัยอยู่ในปลอกกัดกินส่วนผิวของใบอ่อนเกิดเป็นรอยขาวเป็นแถบ เมื่อหนอนโตเต็มที่จะคลานขึ้นไปบนต้นข้าวแล้วยึดปลอกติดกับต้นข้าวอยู่เหนือผิวน้ำ ตัวหนอนจะถักไหมทำรังรอบตัวและเข้าดักแด้อยู่ภายในปลอกและสลัดปลอกทิ้งเมื่อมีการลอกคราบ ตัวหนอนมี 5 ระยะ ระยะหนอนนาน 14-20 วันระยะดักแด้ 4-7 วัน



a ผีเสื้อหนอนปลอก b ไข่หนอนปลอก



a ตัวหนอนระยะแรก b ตัวหนอนโตเต็มที่ c ปลอกหุ้มตัวหนอน

## ลักษณะการทำลาย

ตัวหนอนเริ่มกัดกินผิวใบอ่อนของข้าวและจะทำปลอกหุ้มลำตัวไว้ จากนั้นอีก 2 วันต่อมา ตัวหนอนจะเคลื่อนย้ายไปยังปลายใบข้าวและกัดใบตรงด้านหนึ่งของเส้นกลางใบ และใช้สารที่สกัดจากร่างกายยึดริมขอบใบทั้งสองข้างเข้าหากันเป็นปลอกหุ้ม เห็นเป็นรอยเยื่อสีขาวบางๆไว้ ตัวหนอนสามารถเคลื่อนย้ายไปทำลายข้าวต้นอื่น โดยอาศัยปลอกกลอยน้ำไปยังข้าวต้นใหม่ และคลานขึ้นไปกัดกินใบข้าวใหม่ต่อไปเรื่อยๆ มักพบระบาดเฉพาะแปลงข้าวที่มีน้ำขัง ในนาชลประทานและนาที่ลุ่มอาศัยน้ำฝน ความเสียหายเกิดขึ้นเป็นหย่อมๆ ต้นข้าวสามารถฟื้นตัวจากการทำลายใบในระยะแรกๆได้ การมีน้ำขังในแปลงตลอดช่วงข้าวเจริญเติบโตทางใบมีผลทำให้หนอนปลอกระบาดมากขึ้น ถ้าระบาดรุนแรงก็สามารถทำให้ข้าวชะงักการเจริญเติบโต แคร่แกร็น และแห้งตายเป็นหย่อมๆ แต่จะไม่เสียหายในระยะข้าวแตกกอเต็มที่แล้ว



สภาพนาข้าวที่ถูกหนอนปลอกทำลายอย่างรุนแรง

## การป้องกันกำจัดอย่างไร ?

1) ระบายน้ำออกจากแปลงนา สามารถลดการทำลายและการแพร่ระบาดในนาข้าวได้

2) ใช้สารฆ่าแมลง เมื่อพบใบข้าวถูกทำลาย 50 เปอร์เซ็นต์ในระยะกล้า หรือ 15 เปอร์เซ็นต์ ในระยะแตกกอ คาร์โบซัลแฟน (พอสซ์ 20 % อีซี) อัตรา 80 มิลลิลิตรต่อน้ำ 20 ลิตร หรือ ฟิโปรนิล (แอสเซนด 5% เอสซี) อัตรา 50 มิลลิลิตรต่อน้ำ 20 ลิตร ฟันเฉพาะบริเวณใบข้าวที่ถูกทำลายเห็นเป็นสีขาวเป็นหย่อมๆ นแปลงที่มีน้ำขังและไม่สามารถระบายน้ำออกได้

เอกสารความรู้ fact sheet

