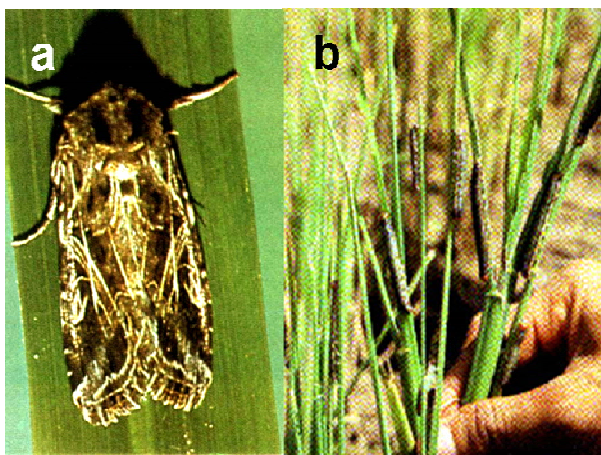


## หนอนกระทู้กล้า คืออะไร?

ผีเสื้อหนอนกระทู้กล้า *Spodoptera mauritia* (Boisduval) เป็นผีเสื้อกลางคืน ปีกคู่หน้าสีเทาปนน้ำตาล ความกว้างของปีกกางออกประมาณ 3.5 - 4 เซนติเมตร ปีกคู่หลังสีขาว บินเก่งสามารถอพยพได้ไกลเป็นระยะทางหลายสิบลี้ หรือหลายร้อยกิโลเมตร ชอบเดินทางเป็นกลุ่มคล้ายกองทัพ วางไข่เป็นกลุ่มบริเวณยอดอ่อนของข้าว ตัวหนอนมีสีเทาถึงเขียวแกมดำ ด้านหลังมีลายตามความยาวของลำตัวจากหัวจรดท้าย แต่ละปล้องมีจุดสีดำ ตัวหนอนฟักจากไข่ช่วงเช้าตรู่ และรวมกลุ่มกันกัดกินส่วนปลายใบข้าว กลางวันจะหลบอยู่ในดินใต้เศษใบพืช ในพื้นที่แห้ง บางส่วนอยู่บนต้นข้าวส่วนที่อยู่เหนือน้ำในน้ำที่ลุ่ม ชอบเข้าดักแด่ในดินหรือบนต้นหญ้าตามขอบแปลง ตัวหนอนโตเต็มที่ยาวประมาณ 3.5 - 4 มิลลิเมตร กว้าง 5-6 มิลลิเมตร ชีพจักรจะแตกต่างกันตามพื้นที่ระบาด



a ผีเสื้อหนอนกระทู้กล้า b ตัวหนอนกระทู้กล้า

## ลักษณะการทำลาย

โดยทั่วไปหนอนจะทำลายข้าวในเวลากลางคืน หนอนระยะแรกจะกัดกินผิวใบข้าว เมื่อโตขึ้นจะกัดกินทั้งใบเหลือไว้แต่ก้านใบ ตัวหนอนจะกัดกินต้นกล้าระดับพื้นดิน นาข้าวจะถูกทำลายแห้วเป็นหย่อมๆ และอาจเสียหายได้ภายใน 1-2 วัน ความเสียหายเกิดขึ้นอย่างรวดเร็ว

หนอนมีการเคลื่อนย้ายเป็นกลุ่มคล้ายกองทัพ จากการขยายพันธุ์หลายๆ รุ่น บนวัชพืชพวกหญ้า และเคลื่อนเข้าสู่แปลงกล้าและนาข้าวจากแปลงหนึ่งไปยังอีกแปลงหนึ่ง มักพบระบาดในช่วงฤดูฝน โดยเฉพาะหลังจากผ่านช่วงแล้งที่ยาวนาน แล้วตามด้วยฝนตกหนัก การระบาดจะรุนแรงเป็นบางปี บางพื้นที่



ลักษณะต้นข้าวที่ถูกหนอนกระทู้ทำลายอย่างรุนแรง

## การป้องกันกำจัดทำอย่างไร?

- 1) ไถพรวนดิน เพื่อทำลายดักแด่ที่อยู่ในดินหรือตอซัง
- 2) กำจัดวัชพืชตามคันนาหรือบริเวณใกล้เคียงเพื่อทำลายแหล่งอาศัย
- 3) ใช้สารฆ่าแมลง มาลาโทออน (มาลาไรออน 83% อีซี) อัตรา 20 มิลลิลิตรต่อน้ำ 20 ลิตร หรือ เฟนิโตรไทออน (ซูมิไทออน 50% อีซี) อัตรา 30 มิลลิลิตรต่อน้ำ 20 ลิตร ฉีดพ่นเมื่อพบมีการระบาดรุนแรง

