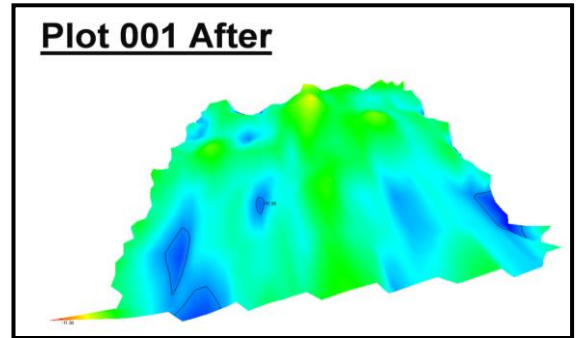
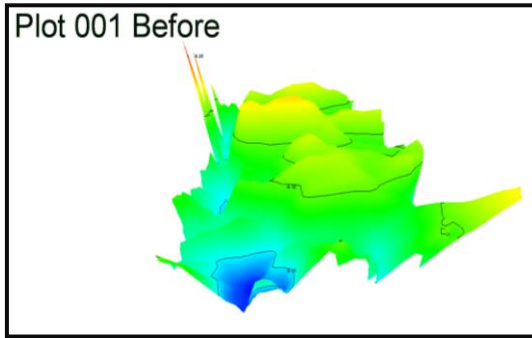


แผ่นปรับระดับพื้นที่แปลงนา



หลังจากมีการไถตะไถแปรหรือใช้โรตารีตีดินแล้ว ลักษณะของพื้นที่แปลงนายังมีความสูงต่ำที่ไม่เท่ากันจะทำให้ระดับน้ำในพื้นที่แปลงนามีความสูงที่ไม่เท่ากัน ซึ่งมีผลทำให้การป้องกันและกำจัดวัชพืชและโรคแมลงไม่ได้ผล รวมทั้งทำให้มีการระบายน้ำไม่ได้ จึงต้องมีการปรับระดับพื้นที่แปลงนาให้เท่ากันโดยใช้อุปกรณ์ปรับระดับพื้นที่แปลงนา ซึ่งเดิมจะใช้เป็นแผ่นไม้แต่ปัจจุบันจะเป็นแผ่นเหล็กเนื่องจากหาได้ง่ายโดยใช้ต้นกำลังเป็นรถไถเดินตาม ปัจจุบันมีอุปกรณ์การปรับระดับพื้นที่แปลงนาโดยใช้เทคโนโลยี GPS ซึ่งจะเป็นการกำหนดตำแหน่งและระดับความสูงของพื้นที่แปลงนาที่จะต้องปรับได้โดยอัตโนมัติ ซึ่งจะสามารถทำให้ได้ทำงานได้อย่างรวดเร็วและได้ปริมาณพื้นที่ที่มากขึ้น



ภาพการปรับระดับดินนาด้วยระบบ Leser