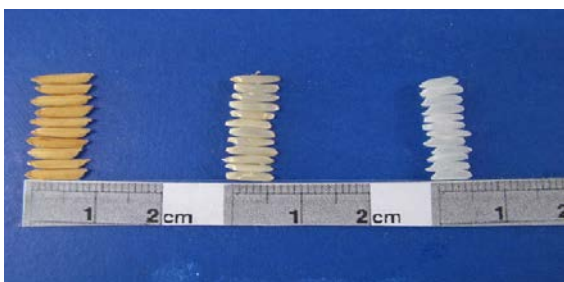




<b>ชื่อพันธุ์</b>	กข55 (RD55)
<b>ชนิด</b>	ข้าวเจ้า
<b>คู่ผสม</b>	กข21และIR68นำไปผสมกับ PSL86022-77-2-2-1-2

**ลักษณะประจำพันธุ์**

- ข้าวเจ้าสายพันธุ์ PTL00042-B-B-18-2-1-1-2 เป็นข้าวเจ้าไม่ไวต่อช่วงแสง
- ให้ผลผลิตเฉลี่ยในศูนย์วิจัยข้าวซึ่งปลูกโดยวิธีปักดำ 531 กิโลกรัมต่อไร่
- ต้นแข็งแรงไม่ล้มง่าย ใบตรงตั้ง ความสูงของต้น 91 เซนติเมตร
- อายุเก็บเกี่ยว 117 วัน เมื่อปลูกโดยวิธีปักดำ และ 104 วัน เมื่อปลูกโดยวิธีหว่านน้ำตม ให้รวง 258 รวงต่อตารางเมตร ติดเมล็ด 90 เปอร์เซ็นต์ จำนวนเมล็ดดีต่อรวง 163 เมล็ด ข้าวเปลือก 1,000 เมล็ด หนัก 26.1 กรัม น้ำหนักข้าวเปลือกต่อถัง 10.8 กิโลกรัม
- ค่อนข้างต้านทานต่อโรคไหม้และโรคขอบใบแห้ง และอ่อนแอต่อเพลี้ยกระโดดสีน้ำตาล ตอบสนองต่อปุ๋ยไนโตรเจนได้ดีตั้งแต่ 12 ถึง 24 กิโลกรัมไนโตรเจนต่อไร่



**ผลผลิต**

- ประมาณ 852 กิโลกรัมต่อไร่

**ลักษณะเด่น**

- ผลผลิตมีศักยภาพสูงถึง 825 กิโลกรัมต่อไร่ ผลผลิตเฉลี่ย 531 กิโลกรัมต่อไร่ สูงกว่าพันธุ์ชัยนาท 1 (461 กก./ไร่) 15 เปอร์เซ็นต์ (วิธีปักดำ) และให้ผลผลิตเฉลี่ย 712 กิโลกรัมต่อไร่ สูงกว่าพันธุ์ชัยนาท 1 (631 กก./ไร่) 13 เปอร์เซ็นต์ (วิธีหว่านน้ำตม)

**พื้นที่แนะนำ**

- พื้นที่นาชลประทานภาคใต้ในเขตลุ่มน้ำปากพนังและลุ่มน้ำทะเลสาบสงขลา ได้แก่ จังหวัดนครศรีธรรมราช พัทลุง และสงขลา

