

ประกาศชานา

รายงานสภาพการทำนา และศัตรูข้าว เพื่อเตือนภัยการระบาด
ฤดูนาปี 2566 จังหวัดเชียงราย

โดยกลุ่มวิชาการ ศูนย์วิจัยข้าวเชียงราย



รอบสำรวจที่ 4 ฤดูนาปี 2566 : วันที่ 30-31 สิงหาคม 2566

ภาพรวมของจังหวัดเชียงราย

สภาพพื้นที่การทำนาในจังหวัดเชียงราย ส่วนใหญ่ข้าวอยู่ในระยะแตกกอ แต่มีบางพื้นที่ข้าวออกดอกแล้ว โดยเฉพาะข้าวจาปอนิกา จากการสำรวจการระบาดของโรคและแมลงศัตรูข้าวในภาพรวมของจังหวัดเชียงราย พบการระบาดของเพลี้ยกระโดดหลังขาว ในพื้นที่อำเภอพาน เมืองเชียงราย และอำเภอป่าแดด และพบการระบาดของเพลี้ยกระโดดสีน้ำตาลในพื้นที่อำเภอป่าแดด สอดคล้องกับข้อมูลในแปลงสำรวจพบว่า มีประชากรของเพลี้ยกระโดดหลังขาวระยะตัวอ่อนและตัวเต็มวัยในแปลงอำเภอพาน แม่สรวย เมืองเชียงราย เชียงแสน เวียงชัย แม่ลาว และแม่สาย เริ่มพบตัวอ่อนของเพลี้ยกระโดดสีน้ำตาลในแปลงอำเภอพาน แม่ลาว และแม่สาย เมื่อเกษตรกรตรวจพบเพลี้ยกระโดดหลังขาวมากกว่า 1 ตัวต่อต้น ให้ไขน้าออกจากแปลงนา

ภาพรวมของแปลงสำรวจ

ผลการสำรวจแปลงสำรวจ จำนวน 9 แปลง ได้แก่ อำเภอพาน เมืองเชียงราย เชียงแสน แม่จัน แม่สรวย แม่ลาว เวียงชัย แม่สาย และเชียงของ ข้าวอยู่ในระยะแตกกอ พบประชากรเพลี้ยกระโดดหลังขาวในระยะตัวอ่อนและตัวเต็มวัยสูงกว่าระดับเศรษฐกิจในนาหว่าน (1 ตัวต่อต้น) ในแปลงสำรวจอำเภอพาน แม่สรวย และเมืองเชียงราย เฉลี่ย 0.30 – 20.00 ตัว/ต้น ในนาปักดำ (10 ตัว / กอ) ในแปลงสำรวจอำเภอแม่ลาว เวียงชัย เชียงแสน และแม่สาย เฉลี่ย 0.60 – 4.70 ตัว ส่วนแปลงสำรวจอื่น ๆ โดยเฉลี่ยพบแมลงศัตรูข้าว ได้แก่ เพลี้ยกระโดดหลังขาว เพลี้ยจักจั่นสีเขียว และเพลี้ยจักจั่นปีกลายหยัก พบศัตรูธรรมชาติ ได้แก่ ตัวง่า แมลงปอ แมงมุมขาสั้น และแมงมุมขายาว

สภาพอากาศช่วงนี้มีพายุฝนสลับกับอากาศร้อนอบอ้าว ฝนตกหนักติดต่อกัน ทำให้ดินและอากาศมีความชื้นสัมพัทธ์สูง ดังนั้นจึงขอให้เกษตรกรหมั่นสำรวจแปลงและเฝ้าระวังการระบาดของโรคไหม้ เพลี้ยกระโดดหลังขาว และเพลี้ยกระโดดสีน้ำตาล ในแปลงนาของท่าน เนื่องจากสภาพอากาศดังกล่าวเอื้อต่อการระบาดของโรคและแมลงศัตรูข้าวดังกล่าว



ลักษณะอาการของโรคใบไหม้



ลักษณะการทำลายของเพลี้ยกระโดดหลังขาว

“ เป็นผู้นำด้านงานวิจัยและพัฒนา ข้าวเหนียวและข้าวญี่ปุ่นของภาคเหนือ ”



จุดที่ 1 ตำบลธารทอง อำเภอพาน จังหวัดเชียงราย

ข้อมูลและสภาพทั่วไป

แปลงสำรวจมีพื้นที่ปลูกข้าว 7 ไร่ ปลูกข้าวพันธุ์ กข-แม่ใจ 2 โดยวิธีการหว่านน้ำตม เมื่อวันที่ 20 มิถุนายน 2566 สภาพพื้นที่นาเป็นที่ราบ พิกัดแปลง lat 19.704536 long 99.683789 สำรวจวันที่ 31 สิงหาคม 2566 เวลา 09.20 น. ท้องฟ้ามีเมฆมาก อากาศเย็น มีลมพัด ข้าวอยู่ในระยะแตกกอ (ภาพที่ 1) ต้นข้าวเจริญเติบโตสมบูรณ์ดี ในแปลงสำรวจพบวัชพืช ได้แก่ หนวดปลาชุก กระจายทั่วแปลงนา

การเจริญเติบโตของข้าว

จากการสำรวจจำนวนต้นข้าวในพื้นที่ 30 x 50 เซนติเมตร มีจำนวนต้นข้าวเฉลี่ย 42.50 ต้น ความสูงของต้นข้าวเฉลี่ย 61.60 เซนติเมตร วัดค่าสีใบข้าวจากแผ่นเทียบสี (Leaf Color Chart : LCC) เฉลี่ยระดับ 2.25 ระดับน้ำในแปลงสำรวจเฉลี่ย 2.65 เซนติเมตร

โรค แมลง - ศัตรูศัตรูข้าว และศัตรูธรรมชาติ

การสุ่มนับจำนวนแมลงศัตรูข้าวและศัตรูธรรมชาติบริเวณกอข้าวด้วยตาเปล่า จำนวน 20 จุด พบแมลงศัตรูข้าว ได้แก่ เพลี้ยกระโดดสีน้ำตาล 8 ตัว เพลี้ยกระโดดหลังขาว 110 ตัว และเพลี้ยจักจั่นปีกลายหยัก 2 ตัว ไม่พบแมลงศัตรูธรรมชาติ สำหรับการใส่สวิงโฉบแมลงในนาข้าว พบแมลงศัตรูข้าว ได้แก่ เพลี้ยกระโดดหลังขาว 112 ตัว เพลี้ยจักจั่นสีเขียว 4 ตัว และตั๊กแตนหนวดยาว 2 ตัว พบศัตรูธรรมชาติ ได้แก่ แมลงปอเข็ม 1 ตัว แมงมุมขาสั้น 5 ตัว แมงมุมขายาว 15 ตัว และจิ้งหรีดหางดาบ 1 ตัว



ภาพที่ 1 สภาพแปลงนาและการเจริญเติบโตของต้นข้าวในแปลงสำรวจ ตำบลธารทอง อำเภอพาน จังหวัดเชียงราย

จุดที่ 2 ตำบลศรีค้ำ อำเภอแม่จัน จังหวัดเชียงราย

ข้อมูลและสภาพทั่วไป

แปลงสำรวจมีพื้นที่ปลูกข้าว 6 ไร่ ปลูกข้าวญี่ปุ่นพันธุ์ ก.วก.2 โดยวิธีการหว่านน้ำตม เมื่อวันที่ 5 กรกฎาคม 2566 สภาพพื้นที่นาเป็นที่ราบ พิกัดแปลง lat 19.704536 long 99.683789 สำรวจวันที่ 30 สิงหาคม 2566 เวลา 15.20 น. ท้องฟ้ามีดครึ้ม อากาศร้อนอบอ้าว ข้าวอยู่ในระยะออกดอก (ภาพที่ 2) ต้นข้าวเจริญเติบโตสมบูรณ์ดี

การเจริญเติบโตของข้าว

ไม่สามารถสุ่มสำรวจข้อมูลในแปลงนาได้ เนื่องจากข้าวอยู่ในระยะออกดอก

โรค แมลง - สัตว์ศัตรูข้าว และศัตรูธรรมชาติ

ไม่สามารถสุ่มสำรวจข้อมูลในแปลงนาได้ เนื่องจากข้าวอยู่ในระยะออกดอก



ภาพที่ 2 สภาพแปลงนาและการเจริญเติบโตของต้นข้าวในแปลงสำรวจ ตำบลศรีค้ำ อำเภอแม่จัน จังหวัดเชียงราย

จุดที่ 3 ตำบลแม่พริก อำเภอแม่สรวย จังหวัดเชียงราย

ข้อมูลและสภาพทั่วไป

แปลงสำรวจมีพื้นที่ปลูกข้าว 2 ไร่ ปลูกข้าวญี่ปุ่นพันธุ์ ก.ว.ก.2 โดยวิธีการหว่านน้ำตม เมื่อวันที่ 20 กรกฎาคม 2566 สภาพพื้นที่นาเป็นที่ราบ พิกัดแปลง lat 19.618336 long 99.490087 สำรวจวันที่ 31 สิงหาคม 2566 เวลา 10.20 น. ท้องฟ้ามีเมฆมาก มีแสงแดด อากาศร้อน ข้าวอยู่ในระยะแตกอ (ภาพที่ 3) ต้นข้าวเจริญเติบโตสมบูรณ์ดี

การเจริญเติบโตของข้าว

จากการสำรวจจำนวนต้นข้าวในพื้นที่ 30 x 50 เซนติเมตร มีจำนวนต้นข้าวเฉลี่ย 41.00 ต้น ความสูงของต้นข้าวเฉลี่ย 57.30 เซนติเมตร วัดค่าสีใบข้าวจากแผ่นเทียบสี (Leaf Color Chart : LCC) เฉลี่ยระดับ 3.25 ไม่มีน้ำในแปลงสำรวจ

โรค แมลง - ศัตรูศัตรูข้าว และศัตรูธรรมชาติ

การสุ่มนับจำนวนแมลงศัตรูข้าวและศัตรูธรรมชาติบริเวณกอข้าวด้วยตาเปล่า จำนวน 20 จุด พบแมลงศัตรูข้าว ได้แก่ เพลี้ยกระโดดหลังขาว 6 ตัว พบศัตรูธรรมชาติ ได้แก่ แมงมุมขาสั้น 2 ตัว สำหรับการใช้สวิงโอบแมลงในนาข้าว พบแมลงศัตรูข้าว ได้แก่ เพลี้ยกระโดดหลังขาว 145 ตัว และเพลี้ยจักจั่นสีเขียว 21 ตัว พบศัตรูธรรมชาติ ได้แก่ ตัวงเต่าตัวห้ำ 1 ตัว แมงมุมขาสั้น 7 ตัว และแมงมุมขายาว 16 ตัว



ภาพที่ 3 สภาพแปลงนาและการเจริญเติบโตของต้นข้าวในแปลงสำรวจ ตำบลแม่พริก อำเภอแม่สรวย จังหวัดเชียงราย

จุดที่ 4 ตำบลศรีดอนมูล อำเภอเชียงแสน จังหวัดเชียงราย

ข้อมูลและสภาพทั่วไป

แปลงสำรวจมีพื้นที่ปลูกข้าว 11 ไร่ ปลูกข้าวพันธุ์ กข6 โดยวิธีการปลูกด้วยรถปักดำ เมื่อวันที่ 22 กรกฎาคม 2566 สภาพพื้นที่นาเป็นที่ราบ พิกัดแปลง lat 20.307908 long 99.987079 สำรวจวันที่ 30 สิงหาคม 2566 เวลา 14.10 น. ท้องฟ้ามีเมฆมาก อากาศร้อนอบอ้าว มีลมพัด ข้าวอยู่ในระยะแตกกอ (ภาพที่ 4) ต้นข้าวเจริญเติบโตสมบูรณ์ดี ในแปลงสำรวจพบวัชพืช ได้แก่ หนวดปลาชุก ขาเขียด และผักบุงนา กระจายทั่วแปลงนา

การเจริญเติบโตของข้าว

จากการสำรวจต้นข้าวในนา 20 จุด มีจำนวนต้นข้าวเฉลี่ย 19.90 ต้นต่อกอ ความสูงของต้นข้าวเฉลี่ย 52.70 เซนติเมตร วัดค่าสีใบข้าวจากแผ่นเทียบสี (Leaf Color Chart : LCC) เฉลี่ย 3.50 ระดับน้ำในแปลงสำรวจเฉลี่ย 11.35 เซนติเมตร

โรค แมลง - สัตว์ศัตรูข้าว และศัตรูธรรมชาติ

การสุ่มนับจำนวนแมลงศัตรูข้าวและศัตรูธรรมชาติบริเวณกอข้าวด้วยตาเปล่า จำนวน 20 จุด พบแมลงศัตรูข้าว ได้แก่ เพลี้ยกระโดดหลังขาว 64 ตัว เพลี้ยจักจั่นสีเขียว 24 ตัว และเพลี้ยจักจั่นปีกลายหยัก 2 ตัว พบศัตรูธรรมชาติ ได้แก่ ตัวง่าตัวห้ำ 2 ตัว และแมงมุมขาสั้น 2 ตัว สำหรับการใส่สวิงโฉบแมลงในนาข้าว พบแมลงศัตรูข้าว ได้แก่ เพลี้ยกระโดดหลังขาว 14 ตัว เพลี้ยจักจั่นสีเขียว 26 ตัว เพลี้ยจักจั่นปีกลายหยัก 6 ตัว และเพลี้ยกระโดดปีกลายภูษานัส 8 ตัว พบศัตรูธรรมชาติ ได้แก่ แมลงปอบ้าน 2 ตัว และแมงมุมขาสั้น 1 ตัว



ภาพที่ 4 สภาพแปลงนาและการเจริญเติบโตของต้นข้าว ในแปลงสำรวจ ตำบลศรีดอนมูล อำเภอเชียงแสน จังหวัดเชียงราย

จุดที่ 5 ตำบลเวียงเหนือ อำเภอเวียงชัย จังหวัดเชียงราย

ข้อมูลและสภาพทั่วไป

แปลงสำรวจมีพื้นที่ปลูกข้าว 5 ไร่ ปลูกข้าวญี่ปุ่นพันธุ์ ก.วก.2 โดยวิธีการปลูกด้วยรถปักดำ เมื่อวันที่ 12 กรกฎาคม 2566 สภาพพื้นที่นาเป็นที่ราบ พิกัดแปลง lat 19.945893 long 99.958841 สำรวจวันที่ 31 สิงหาคม 2566 เวลา 14.35 น. ท้องฟ้าโปร่ง อากาศร้อน ข้าวอยู่ในระยะตั้งท้อง (ภาพที่ 5) ต้นข้าวเจริญเติบโตดี

การเจริญเติบโตของข้าว

จากการสำรวจต้นข้าวในนา 20 จุด มีจำนวนต้นข้าวเฉลี่ย 18.70 ต้นต่อกอ ความสูงของต้นข้าวเฉลี่ย 86.90 เซนติเมตร วัดค่าสีใบข้าวจากแผ่นเทียบสี (Leaf Color Chart : LCC) เฉลี่ยระดับ 3.50 ระดับน้ำในแปลงสำรวจเฉลี่ย 8.35 เซนติเมตร

โรค แมลง - ศัตรูศัตรูข้าว และศัตรูธรรมชาติ

การสุ่มนับจำนวนแมลงศัตรูข้าวและศัตรูธรรมชาติบริเวณกอข้าวด้วยตาเปล่า จำนวน 20 จุด พบแมลงศัตรูข้าว ได้แก่ เพลี้ยกระโดดหลังขาว 12 ตัว พบศัตรูธรรมชาติ ได้แก่ ตัวง่าตัวห้ำ 4 ตัว ตัวง่ากระดก 2 ตัว และแมงมุมขาสั้น 6 ตัว สำหรับการใส่สวิงโฉบแมลงในนาข้าว พบแมลงศัตรูข้าว ได้แก่ เพลี้ยกระโดดหลังขาว 4 ตัว และเพลี้ยกระโดดปีกลายภูษานัส 2 ตัว พบศัตรูธรรมชาติ ได้แก่ แมลงปอบ้าน 2 ตัว และแมงมุมขายาว 2 ตัว



ภาพที่ 5 สภาพแปลงนาและการเจริญเติบโตของต้นข้าวในแปลงสำรวจ ตำบลเวียงเหนือ อำเภอเวียงชัย จังหวัดเชียงราย

จุดที่ 6 ตำบลดอยลาน อำเภอเมืองเชียงราย จังหวัดเชียงราย

ข้อมูลและสภาพทั่วไป

แปลงสำรวจมีพื้นที่ปลูกข้าว 4 ไร่ ปลูกข้าวพันธุ์ กข-แม่ใจ 2 โดยวิธีการหว่านน้ำตม เมื่อวันที่ 15 กรกฎาคม 2566 สภาพพื้นที่นาเป็นที่ราบ พิกัดแปลง lat 19.650955 long 99.931723 สำรวจวันที่ 31 สิงหาคม 2566 เวลา 15.30 น. ท้องฟ้าแจ่มใส อากาศร้อน ข้าวอยู่ในระยะแตกกอ (ภาพที่ 6) ต้นข้าวเจริญเติบโตสมบูรณ์ปานกลาง

การเจริญเติบโตของข้าว

จากการสำรวจจำนวนต้นข้าวในพื้นที่ 30 x 50 เซนติเมตร มีจำนวนต้นข้าวเฉลี่ย 32.50 ต้น ความสูงของต้นข้าวเฉลี่ย 45.70 เซนติเมตร วัดค่าสีใบข้าวจากแผ่นเทียบสี (Leaf Color Chart : LCC) เฉลี่ยระดับ 3.00 ระดับน้ำในแปลงสำรวจเฉลี่ย 9.00 เซนติเมตร

โรค แมลง - สัตว์ศัตรูข้าว และศัตรูธรรมชาติ

การสุ่มนับจำนวนแมลงศัตรูข้าวและศัตรูธรรมชาติบริเวณกอข้าวด้วยตาเปล่า จำนวน 20 จุด พบแมลงศัตรูข้าว ได้แก่ เพลี้ยกระโดดหลังขาว 400 ตัว และเพลี้ยจักจั่นสีเขียว 60 ตัว พบแมลงศัตรูธรรมชาติ ได้แก่ ตัวงักกักรวด 2 ตัว สำหรับการใช้สวิงโฉบแมลงในนาข้าว พบแมลงศัตรูข้าว ได้แก่ เพลี้ยกระโดดหลังขาว 40 ตัว เพลี้ยจักจั่นสีเขียว 18 ตัว เพลี้ยจักจั่นปีกลายหยัก 24 ตัว เพลี้ยจักจั่นขาวใหญ่ 4 ตัว เพลี้ยจักจั่นหัวสีส้ม 5 ตัว เพลี้ยจักจั่นขาวเล็ก 2 ตัว และเพลี้ยกระโดดปีกลายภูษานัส 4 ตัว พบศัตรูธรรมชาติ ได้แก่ ตัวง่าตัวห้า 5 ตัว ตัวงัดดินคอยาว 2 ตัว แมลงปอบ้าน 2 ตัว แมลงปอเข็ม 1 ตัว แมงมุมขาสั้น 4 ตัว และแมงมุมขายาว 10 ตัว



ภาพที่ 6 สภาพแปลงนาและการเจริญเติบโตของต้นข้าวในแปลงสำรวจ ตำบลดอยลาน อำเภอเมืองเชียงราย จังหวัดเชียงราย

จุดที่ 7 ตำบลจอมหมอกแก้ว อำเภอแม่ลาว จังหวัดเชียงราย

ข้อมูลและสภาพทั่วไป

แปลงสำรวจมีพื้นที่ปลูกข้าว 6 ไร่ ปลูกข้าวพันธุ์ หอมนาคา โดยวิธีการโยนกล้า เมื่อวันที่ 10 สิงหาคม 2566 สภาพพื้นที่นาเป็นที่ราบ พิกัดแปลง lat 19.765588 long 99.729294 สำรวจวันที่ 31 สิงหาคม 2566 เวลา 11.15 น. ท้องฟ้ามีเมฆมาก อากาศเย็น ข้าวอยู่ในระยะแตกกอ (ภาพที่ 7) ต้นข้าวเจริญเติบโตสมบูรณ์ดี

การเจริญเติบโตของข้าว

จากการสำรวจต้นข้าวในนา 20 จุด มีจำนวนต้นข้าวเฉลี่ย 23.70 ต้นต่อกอ ความสูงของต้นข้าวเฉลี่ย 54.00 เซนติเมตร วัดค่าสีใบข้าวจากแผ่นเทียบสี (Leaf Color Chart : LCC) เฉลี่ยระดับ 3.50 ระดับน้ำในแปลงสำรวจเฉลี่ย 4.35 เซนติเมตร

โรค แมลง - ศัตรูศัตรูข้าว และศัตรูธรรมชาติ

การสุ่มนับจำนวนแมลงศัตรูข้าวและศัตรูธรรมชาติบริเวณกอข้าวด้วยตาเปล่า จำนวน 20 จุด พบแมลงศัตรูข้าว ได้แก่ เพลี้ยกระโดดสีน้ำตาล 14 ตัว และเพลี้ยกระโดดหลังขาว 94 ตัว ไม่พบแมลงศัตรูธรรมชาติ สำหรับการสำรวจแมลงในนาข้าว พบแมลงศัตรูข้าว ได้แก่ เพลี้ยกระโดดหลังขาว 92 ตัว เพลี้ยจักจั่นสีเขียว 18 ตัว เพลี้ยจักจั่นปีกลายหยัก 21 ตัว เพลี้ยจักจั่นขาวใหญ่ 2 ตัว และเพลี้ยกระโดดปีกลายภูษานัส 5 ตัว พบศัตรูธรรมชาติ ได้แก่ แมลงปอบ้าน 2 ตัว แมลงปอเข็ม 2 ตัว แมงมุมขาสั้น 3 ตัว และแมงมุมขายาว 7 ตัว



ภาพที่ 7 สภาพแปลงนาและการเจริญเติบโตของต้นข้าวในแปลงสำรวจ ตำบลจอมหมอกแก้ว อำเภอแม่ลาว จังหวัดเชียงราย

จุดที่ 8 ตำบลบ้านด้าย อำเภอแม่สาย จังหวัดเชียงราย

ข้อมูลและสภาพทั่วไป

แปลงสำรวจมีพื้นที่ปลูกข้าว 12 ไร่ ปลูกข้าวพันธุ์ กข 6 โดยวิธีการปักดำด้วยแรงงานคน เมื่อวันที่ 3 สิงหาคม 2566 สภาพพื้นที่นาเป็นที่ราบ พิกัดแปลง lat 20.320556 long 99.929049 สำรวจวันที่ 30 สิงหาคม 2566 เวลา 14.40 น. ท้องฟ้ามีเมฆมาก อากาศร้อนอบอ้าว ข้าวอยู่ในระยะแตกกอ (ภาพที่ 8) ต้นข้าวเจริญเติบโตสมบูรณ์ดี

การเจริญเติบโตของข้าว

จากการสำรวจต้นข้าวในนา 20 จุด มีจำนวนต้นข้าวเฉลี่ย 18.30 ต้นต่อกอ ความสูงของต้นข้าวเฉลี่ย 45.80 เซนติเมตร วัดค่าสีใบข้าวจากแผ่นเทียบสี (Leaf Color Chart : LCC) เฉลี่ยระดับ 3.50 ระดับน้ำในแปลงสำรวจเฉลี่ย 9.00 เซนติเมตร

โรค แมลง - สัตว์ศัตรูข้าว และศัตรูธรรมชาติ

การสุ่มนับจำนวนแมลงศัตรูข้าวและศัตรูธรรมชาติบริเวณกอข้าวด้วยตาเปล่า จำนวน 20 จุด พบแมลงศัตรูข้าว ได้แก่ เพลี้ยกระโดดสีน้ำตาล 14 ตัว เพลี้ยกระโดดหลังขาว 14 ตัว เพลี้ยจักจั่นสีเขียว 110 ตัว และเพลี้ยจักจั่นปีกลายหยัก 6 ตัว พบศัตรูธรรมชาติ ได้แก่ แมงมุมขาสั้น 8 ตัว สำหรับการใช้สวิงโฉบแมลงในนาข้าว พบแมลงศัตรูข้าว ได้แก่ เพลี้ยกระโดดหลังขาว 5 ตัว เพลี้ยจักจั่นสีเขียว 30 ตัว และเพลี้ยจักจั่นปีกลายหยัก 11 ตัว พบศัตรูธรรมชาติ ได้แก่ แมงมุมขาสั้น 3 ตัว และแมงมุมขายาว 9 ตัว



ภาพที่ 8 สภาพแปลงนาและการเจริญเติบโตของต้นข้าวในแปลงสำรวจ ตำบลบ้านด้าย อำเภอแม่สาย จังหวัดเชียงราย

จุดที่ 9 ตำบลสถาน อำเภอเชียงของ จังหวัดเชียงราย

ข้อมูลและสภาพทั่วไป

แปลงสำรวจมีพื้นที่ปลูกข้าว 1 ไร่ 2 งาน ปลูกข้าวพันธุ์ ขาวดอกมะลิ 105 โดยวิธีการหว่านน้ำตม เมื่อวันที่ 8 สิงหาคม 2566 สภาพพื้นที่นาเป็นที่ราบ พิกัดแปลง lat 20.181379 long 100.385512 สำรวจวันที่ 30 สิงหาคม 2566 เวลา 11.15 น. ท้องฟ้ามีเมฆมาก อากาศร้อน ข้าวอยู่ในระยะกล้า (ภาพที่ 9) ต้นข้าวเจริญเติบโตสมบูรณ์ปานกลาง

การเจริญเติบโตของข้าว

จากการสำรวจจำนวนต้นข้าวในพื้นที่ 30 x 50 เซนติเมตร มีจำนวนต้นข้าวเฉลี่ย 28.00 ต้น ความสูงของต้นข้าวเฉลี่ย 26.00 เซนติเมตร วัดค่าสีใบข้าวจากแผ่นเทียบสี (Leaf Color Chart : LCC) เฉลี่ยระดับ 2.50 ไม่มีน้ำในแปลงสำรวจ

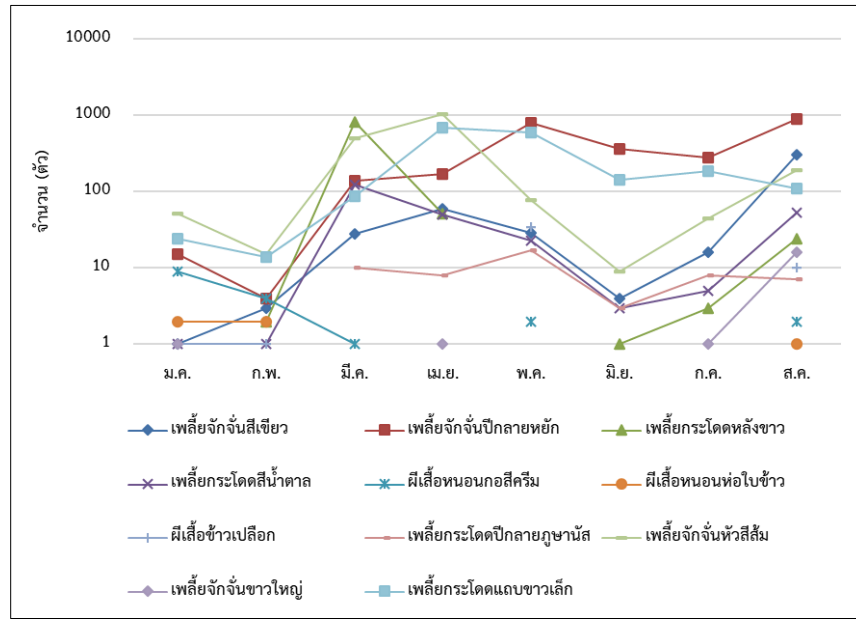
โรค แมลง - สัตว์ศัตรูข้าว และศัตรูธรรมชาติ

การสุ่มนับจำนวนแมลงศัตรูข้าวและศัตรูธรรมชาติบริเวณกอข้าวด้วยตาเปล่า จำนวน 20 จุด ไม่พบแมลงศัตรูข้าว และแมลงศัตรูธรรมชาติ ไม่สามารถใช้สวิงโฉบแมลงได้ เนื่องจากข้าวอยู่ในระยะกล้า

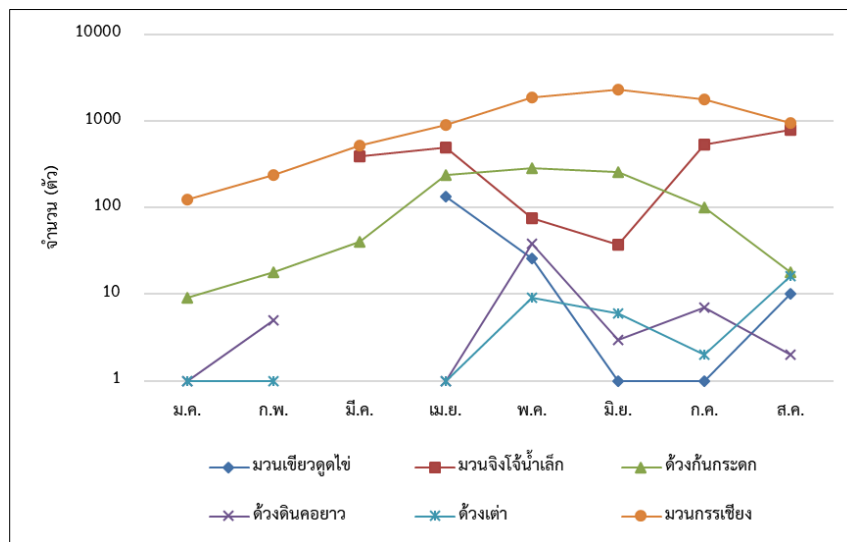


ภาพที่ 9 สภาพแปลงนาและการเจริญเติบโตของต้นข้าวในแปลงสำรวจ ตำบลสถาน อำเภอเชียงของ จังหวัดเชียงราย

กับดักแสงไฟ : การตรวจนับแมลงศัตรูข้าวและศัตรูธรรมชาติจากกับดักแสงไฟ (Light trap) ที่ศูนย์วิจัยข้าวเชียงราย เปิดหลอดไฟเวลา 18.00 - 22.00 น. ทุกวัน ระหว่างวันที่ 1 มกราคม – 30 สิงหาคม 2566 พบแมลงศัตรูข้าว ได้แก่ เพลี้ยจักจั่นปีกลายหยักมากที่สุด เมื่อเทียบกับแมลงศัตรูข้าวชนิดอื่น ๆ รองลงมา คือ เพลี้ยจักจั่นหัวสีส้ม และ เพลี้ยกระโดดแถบขาวเล็ก (ภาพที่ 10) แมลงศัตรูธรรมชาติที่พบเป็นจำนวนมาก ได้แก่ มวนกระเชียง รองลงมา คือ มวนจิงโจ้น้ำเล็ก และด้วงก้นกระดก (ภาพที่ 11)



ภาพที่ 10 แผนภาพแสดงจำนวนแมลงศัตรูข้าวจากกับดักแสงไฟ ณ ศูนย์วิจัยข้าวเชียงราย ระหว่างวันที่ 1 มกราคม – 30 สิงหาคม 2566 ณ ศูนย์วิจัยข้าวเชียงราย



ภาพที่ 11 แผนภาพแสดงจำนวนแมลงศัตรูธรรมชาติจากกับดักแสงไฟ ณ ศูนย์วิจัยข้าวเชียงราย ระหว่างวันที่ 1 มกราคม – 30 สิงหาคม 2566 ณ ศูนย์วิจัยข้าวเชียงราย



ศูนย์วิจัยข้าวเชียงราย

กองวิจัยและพัฒนาข้าว กรมการข้าว กระทรวงเกษตรและสหกรณ์

474 ถนนพหลโยธิน ตำบลเมืองพาน อำเภอพาน จังหวัดเชียงราย 57120

Tel . 053 - 721578 Fax. 053 - 721916

ข้าวเตือนภัย... แจ้งเตือนการระบาดของโรคไหม้ เพลี้ยกระโดดสีน้ำตาลและเพลี้ยกระโดดหลังขาว

เนื่องจากพบการเกิดโรคไหม้ในหลายพื้นที่ในจังหวัด เชียงราย ประกอบกับช่วงนี้มีพายุฝนสลับกับอากาศร้อนอบอ้าว เวลากลางวันท้องฟ้าปิด ซึ่งเป็นสภาพแวดล้อมที่เหมาะสมกับการเกิดและแพร่ระบาดของโรค โดยเฉพาะเกษตรกรผู้ปลูกข้าวพันธุ์ขาวดอกมะลิ 105 กข15 กข6 กข10 และข้าวเจ้าปอนิกา (ข้าวญี่ปุ่น) พันธุ์ ก.ว.ก.2 ซึ่งเป็นพันธุ์ข้าวที่อ่อนแอต่อโรคไหม้ รวมทั้งเกษตรกรผู้ใส่ปุ๋ยไนโตรเจน (ปุ๋ยยูเรีย) มากเกินไปให้เฝ้าระวังเป็นพิเศษ เพราะจะทำให้ต้นข้าวอ่อนแอ ง่ายต่อการเข้าทำลายของเชื้อสาเหตุได้ ดังนั้นจึงขอให้เกษตรกรหมั่นสำรวจแปลงและเฝ้าระวังการระบาดของโรคไหม้ในแปลงนาของท่านด้วย

การป้องกันกำจัดโรคไหม้

ใช้เชื้อราไตรโคเดอร์มาฉีดพ่นเพื่อป้องกันโรคไหม้ และเมื่อพบแผลโรคไหม้ทั่วไป 5 เปอร์เซ็นต์ของพื้นที่ใบ (พบเฉลี่ย 2-3 แผลต่อใบ) ควรฉีดพ่นสารป้องกันกำจัดเชื้อรา เช่น ไตรไซคลาโซล ไอโซโพรโทไอเลน คาซูกาไมซิน อิติเฟนฟอส คาร์เบนดาซิม ผสมสารจับใบ ตามอัตราที่ระบุ



อาการโรคไหม้ ข้าวระยะแตกกอ

พบการระบาดของเพลี้ยกระโดดหลังขาวและเพลี้ยกระโดดสีน้ำตาลในระยะตัวอ่อนและตัวเต็มวัย ของเกษตรกรในพื้นที่ อำเภอป่าแดด พาน และเมืองเชียงราย จังหวัดเชียงราย ทั้งบริเวณโค่นต้นข้าวระดับเหนือผิวน้ำ ลำต้น และบนใบข้าว โดยมีจำนวนเพลี้ยกระโดดสีน้ำตาลและเพลี้ยกระโดดหลังขาวเกินระดับเศรษฐกิจ (1 ตัว/ต้น หรือ 10 ตัว/กอ) ต้นข้าวมีอาการใบเหลืองแห้งลักษณะคล้ายถูกน้ำร้อนลวกแห้งตายเป็นหย่อม ๆ เกษตรกรใช้สารเคมีที่ไม่ถูกต้อง ดังนั้นจึงขอให้เกษตรกรหมั่นตรวจแปลงนาโดยสังเกตบริเวณโค่นต้นข้าวใกล้ผิวน้ำ โดยสารป้องกันกำจัดแมลงที่สามารถใช้ในการควบคุมการระบาดให้เลือกใช้ตามอายุของข้าว ดังนี้

• ข้าวหลังหว่าน ถึงอายุ 40 วัน พบตัวอ่อนระยะที่ 1-2 จำนวนมากกว่า 5 ตัว/ต้น ให้ใช้สารป้องกันกำจัดแมลง ได้แก่ บูโพรเฟซิน 10% ดับเบิ้ลยูพี อัตรา 25 กรัมต่อน้ำ 20 ลิตร หรือ บูโพรเฟซิน/ไอโซโพรคาร์บ 5%/20% ดับเบิ้ลยูพี อัตรา 50 กรัมต่อน้ำ 20 ลิตร โดยเลือกใช้เพียงชนิดใดชนิดหนึ่ง

• ข้าวอายุ 41-60 วัน พบตัวอ่อนสีน้ำตาล และตัวเต็มวัยชนิดปีกสั้น จำนวนมากกว่า 1 ตัว/ต้น ให้ใช้สารป้องกันกำจัดแมลง ได้แก่ ไโดโนทีฟูแรน 10% ดับเบิ้ลยูพี อัตรา 15 กรัมต่อน้ำ 20 ลิตร ไพรมิโทซิน 50% ดับเบิ้ลยูจี อัตรา 10 กรัมต่อน้ำ 20 ลิตร โดยเลือกใช้เพียงชนิดใดชนิดหนึ่ง

• ข้าวอายุ 61-80 วัน พบตัวอ่อนสีน้ำตาล และตัวเต็มวัยชนิดปีกสั้น จำนวนมากกว่า 1 ตัว/ต้น ให้ใช้สารป้องกันกำจัดแมลง ได้แก่ ไพรมิโทซิน 50% ดับเบิ้ลยูจี อัตรา 10 กรัมต่อน้ำ 20 ลิตร หรือ ไโดโนทีฟูแรน 10% ดับเบิ้ลยูพี อัตรา 15 กรัมต่อน้ำ 20 ลิตร โดยเลือกใช้เพียงชนิดใดชนิดหนึ่ง

⊗ ห้ามใช้สารฆ่าแมลงที่ทำให้เพลี้ยระบาดเพิ่มขึ้น (37 ชนิด) กลุ่มไพรีทรอยด์สังเคราะห์ ⊗

☺ แปลงนาไม่ควรขังน้ำในนาตลอด ควรปล่อยให้มีน้ำพอดินเปียก และเพียงพอต่อการเจริญเติบโตของต้นข้าว จะช่วยลดความรุนแรงของการระบาดและทำให้ต้นสามารถขึ้นมาเกินตัวอ่อนเพลี้ยกระโดดได้อีกทางหนึ่ง ☺



การระบาดของเพลี้ยกระโดดหลังขาว ในแปลงของเกษตรกร ตำบลป่าแดด อำเภอป่าแดด จังหวัดเชียงราย

สารฆ่าแมลงที่ห้ามใช้ เนื่องจากทำให้เพลิงภัยกระโดดระบาดเพิ่มขึ้น

สารฆ่าแมลง	ประเภทของสาร	สารฆ่าแมลง	ประเภทของสาร
กลุ่มไพรีทรอยด์สังเคราะห์		กลุ่มออร์กาโนฟอสเฟต	
1. แอลฟาไซเพอร์เมทริน 10% อีซี	ชนิดพ่นน้ำ	1. ไซยาโนเฟนฟอส 40% อีซี	ชนิดพ่นน้ำ
2. ไซแอลโทริน แอล 5% อีซี	ชนิดพ่นน้ำ	2. เมทิล พาราไทออน 50% อีซี	ชนิดพ่นน้ำ
3. ไซเพอร์เมทริน 15% อีซี, 25% อีซี	ชนิดพ่นน้ำ	3. ไอโซซาไทออน 50% อีซี	ชนิดพ่นน้ำ
4. เดคาเมทริน 3%, 31% อีซี	ชนิดพ่นน้ำ	4. ฟอสซาโลน 35% อีซี	ชนิดพ่นน้ำ
6. เฟนแวลอเรต 38% อีซี	ชนิดพ่นน้ำ	5. ไพริดาเฟนไทออน 75% ดับบลิวพี	ชนิดพ่นน้ำ
7. เพอร์เมทริน 50% อีซี	ชนิดพ่นน้ำ	6. ควินาลฟอส 25% อีซี	ชนิดพ่นน้ำ
8. แลมปีดาไซแอลโทริน	ชนิดพ่นน้ำ	7. เตตระคลอร์วินฟอส 75% ดับบลิวพี	ชนิดพ่นน้ำ
กลุ่มสารผสมไพรีทรอยด์สังเคราะห์		8. ไตรอะโซฟอส 40% อีซี	ชนิดพ่นน้ำ
1. บีทีเอ็มซี/แอลฟาไซเพอร์เมทริน 40%/1% อีซี	ชนิดพ่นน้ำ	9. เฟนิโตรไทออน/บีทีเอ็มซี 40%/15% อีซี	ชนิดพ่นน้ำ
2. บิวโพรเฟซิน/ไซแอลโทริน 2.5%/1.25% อีซี	ชนิดพ่นน้ำ	10. คลอร์ไพริฟอส 2% จี	ชนิดเม็ด
3. บิวโพรเฟซิน/เดคาเมทริน 5%/0.625% อีซี	ชนิดพ่นน้ำ	11. ไอซาไซฟอส 2.5%, 3% จี	ชนิดเม็ด
4. บิวโพรเฟซิน/เดคาเมทริน 10%/0.625% อีซี	ชนิดพ่นน้ำ	12. ไดอะซินอน 5%, 10% จี, 20% อีซี	ชนิดเม็ดและน้ำ
5. คาร์โบซัลแฟน/ไซเพอร์เมทริน 15%/5% อีซี	ชนิดพ่นน้ำ	13. อีทริมฟอส 5% จี	ชนิดเม็ด
6. เฟนิโตรไทออน/เฟนแวลอเรต 25%/5% อีซี	ชนิดพ่นน้ำ	14. ควินาลฟอส 3% จี	ชนิดเม็ด
กลุ่มคาร์บาเมต		15. ซาลิไทออน 5% จี	ชนิดเม็ด
1. เบนฟูราคาร์บ 20% อีซี	ชนิดพ่นน้ำ	16. เทอร์บูฟอส 3% จี	ชนิดเม็ด
2. เมโทมิล 19.8% อีซี	ชนิดพ่นน้ำ	17. โปโนฟอส 5% จี	ชนิดเม็ด
3. เฟนโทเอต 50% อีซี	ชนิดพ่นน้ำ		